

リモートアクセス"CRYP<クリプ>" DigitalGate 証明書更新手順書

[ネットワークサーバーパック お客様システム管理者さま向け]

2010年4月1日 第1.2版

bit-drive

目次

1	マニュアルの概要とソフトウェアの利用許諾	3
2	更新の時期	3
3	DigitalGate証明書更新手順	3
4	CRYPクライアントソフトウェアの『接続先リスト』更新作業	5

1 マニュアルの概要とソフトウェアの利用許諾

この手順書は、CRYP で利用している DigitalGate の『**証明書**の更新方法』について説明しています。
 お客さまの技術担当者様において、証明書の更新作業が必要になった際にご覧ください。

2 更新の時期

DigitalGate 証明書の更新時期は、CRYP 利用開始(もしくは前回の更新完了)から1年後となります。
 証明書の有効期限である1年が経過する1ヶ月前から、お客さまに登録いただいている『**技術担当者**』メールアドレス宛に証明書の更新通知メールを送信いたします。このメールを受信いたしましたら、証明書の更新作業を実施してください。

3 DigitalGate証明書更新手順

- WWW ブラウザを使用し、DigitalGate へログインを行います。
- TOPメニューから[システムオプション]→[CRYP]の設定を選びます。
- [CRYP の設定]画面にて[基本設定変更]をクリックします。

CRYP の設定

基本設定

CRYPサービス	有効	
Shared-Secret	設定済み	
リモートネットワーク	192.168.1.0/24	
証明書	サブジェクト	C=jp ST=sony O=cryp CN=rec_id= 9999 DigitalGatexxxx
	シリアル	2710
	有効期間	Wed Jul 2 14:21:18 2008 から Thu Jul 2 14:21:18 2009 まで
VPN	動作中	

リモートネットワーク詳細設定

ドメイン名	example.jp
ネームサーバー	192.168.0.1
	192.168.0.2
	192.168.0.3
WINSサーバー	192.168.0.4
	192.168.0.5
デフォルトルーター	192.168.0.254
Windows XP, 2000 用自動割当	192.168.1.10-192.168.1.19
Windows Vista 用自動割当	192.168.1.20-192.168.1.29

アドレス割当

- [CRYP の基本設定変更]画面にてパスワードを入力し、[実行]をクリックすることで、証明書の更新が実行されます。

CRYPサービス	<input checked="" type="radio"/> 有効 <input type="radio"/> 無効
Shared-Secret	password
リモートネットワーク	192.168.1.0 / 24
証明書	サブジェクト C=jp ST=sony O=cryp CN=rec_id= 9999 DigitalGate:xxxx
	シリアル 2710
	有効期間 Wed Jul 2 14:21:18 2008 から Thu Jul 2 14:21:18 2009 まで

パスワード: [redacted]

[実行] [閉じる]

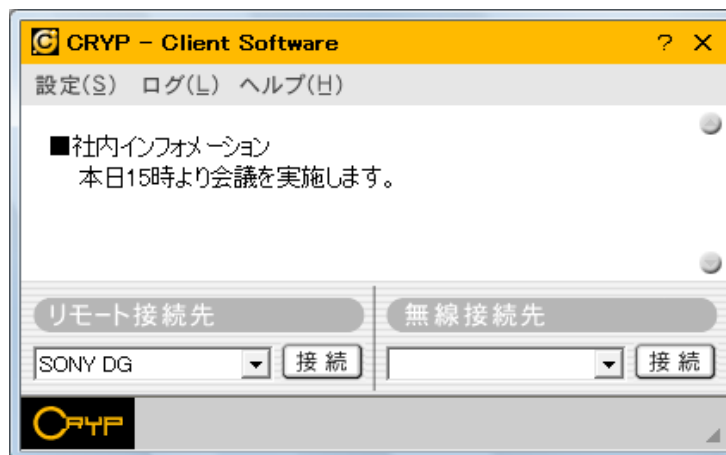
以上で DigitalGate の『証明書更新作業』は完了です。

次に「接続先リスト」の更新を実施してください。(次ページをご覧ください)

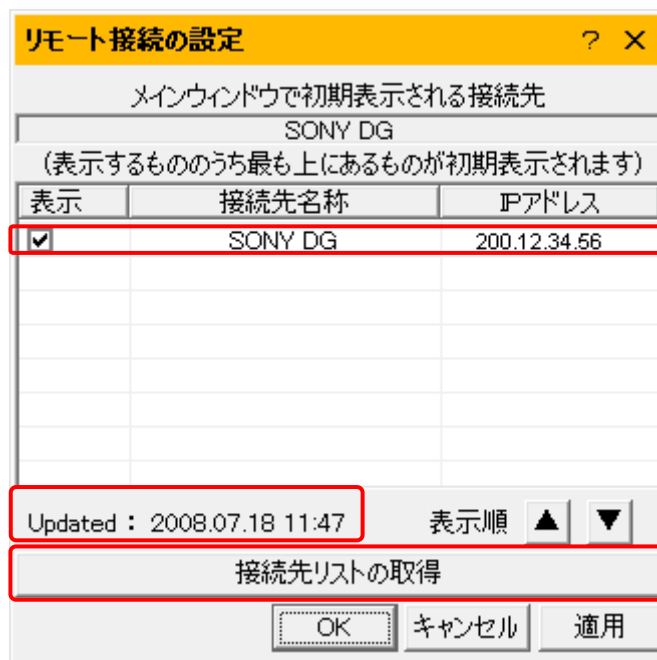
4 CRYPクライアントソフトウェアの『接続先リスト』更新作業

DigitalGate の証明書更新作業が終わりましたら、CRYP ユーザが利用しているクライアントの「接続先リスト」を更新してください。

- CRYP クライアントのメインウィンドウから、[設定(S)]→[リモート接続の設定]を選びます。



- [接続先リストの取得]をクリックし、[接続先名称]の画面にリモートアクセス先の DigitalGate が表示されることを確認してください。また、「Updated:」の表示日時が、更新実施の日時となっていることを確認してください。



以上で CRYP クライアント側のリスト更新作業は完了です。

なお、CRYP クライアントの再起動を実施した場合もリストの更新が自動的に行われますので、上記手順の代わりに CRYP クライアントの再起動を実施していただいても結構です。