



DigitalGate (DG-L101) メール&プロキシ設定マニュアル

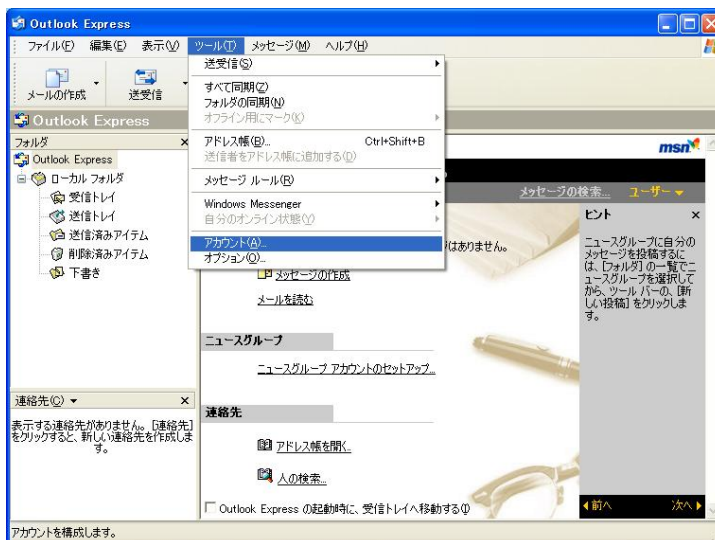
2009年09月01日 Version 1.1

bit-drive

1. メールの設定

Outlook Expressの設定例

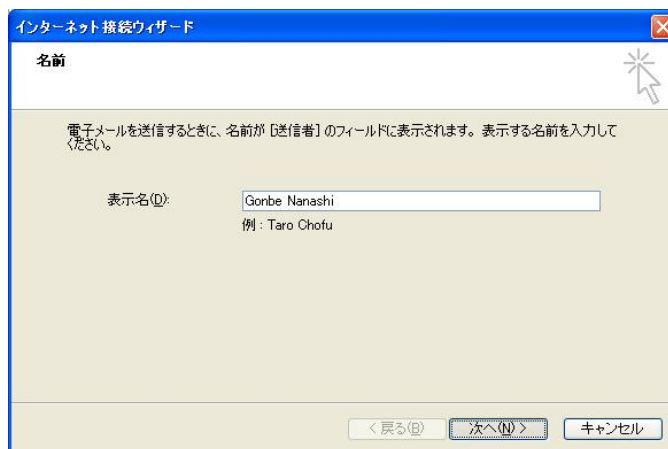
【1】「ツール」→「アカウント」を選択して「インターネットアカウント」のウィンドウを開きます。



【2】「追加」→「メール」を選択して「インターネット接続ウィザード」を起動します。



【3】「表示名」に電子メールを送信するときに表示する名前を入力して、「次へ」を押します。



- 【4】「電子メールアドレス」に使用する電子メールアドレスを入力し、「次へ」を押します。

xxx@xxx.co.jp

- 【5】「受信メールサーバー」と「送信メールサーバー」を入力し、「次へ」を押します。

xxx.xxx.co.jp

xxx.xxx.co.jp

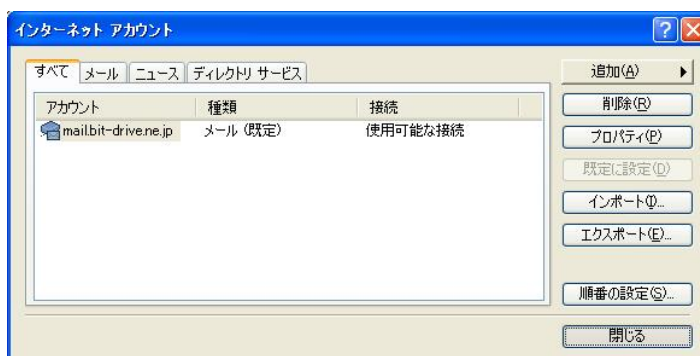
- 【6】「アカウント名」と「パスワード」を入力し、「次へ」を押します。

※詳細はシステム管理者へお問い合わせ下さい。

【7】「完了」を押して、設定完了です。



【8】「閉じる」を押して、「インターネット アカウント」のウィンドウを閉じて下さい。

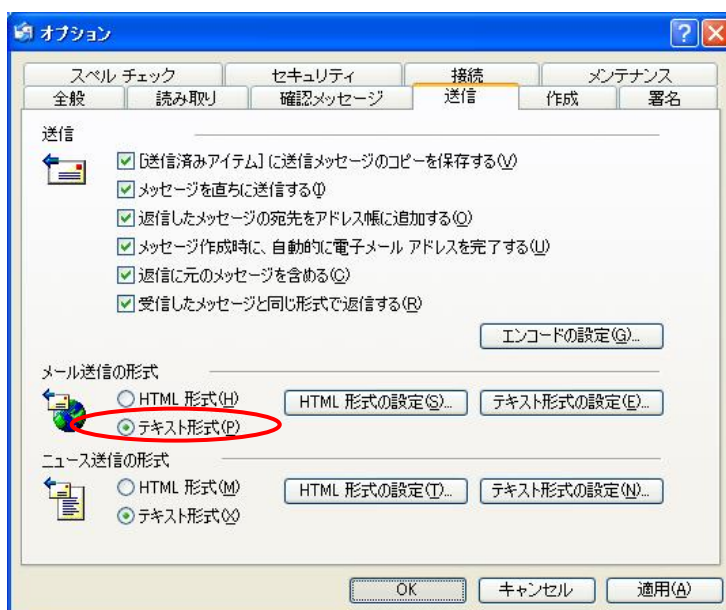


【9】「ツール」→「オプション」を選択して「オプション」のウィンドウを開きます。



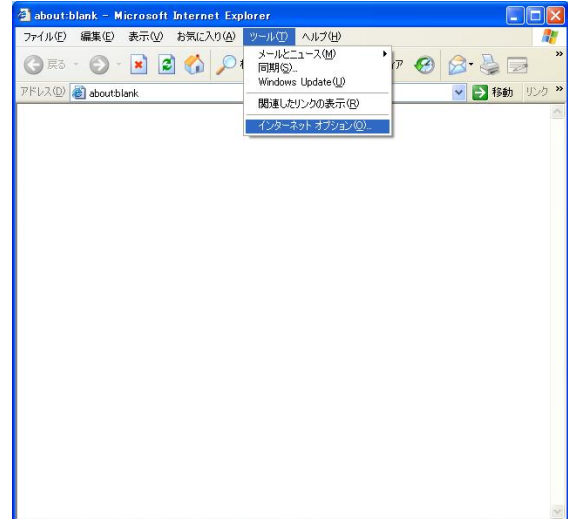
【10】「送信」を選択して「メール送信の形式」を「HTML形式」から「テキスト形式」へ変更します。

※「HTML形式」でメールを送信すると、メールを受け取る相手がHTML形式に対応していない場合、正常に表示できません。



2. プロキシの設定 Internet Explorerの設定例

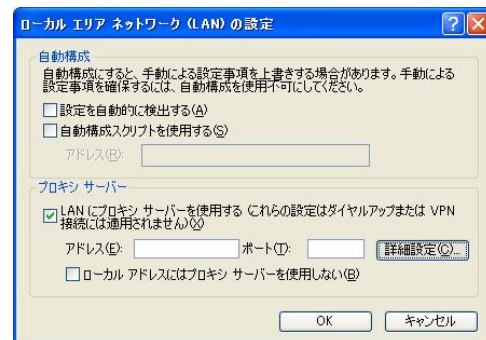
- 【1】「ツール」→「インターネットオプション」を選択して「インターネットオプション」のウィンドウを開きます。



- 【2】「接続」から「LANの設定」を選択して「ローカルエリアネットワーク(LAN)の設定」を開きます。



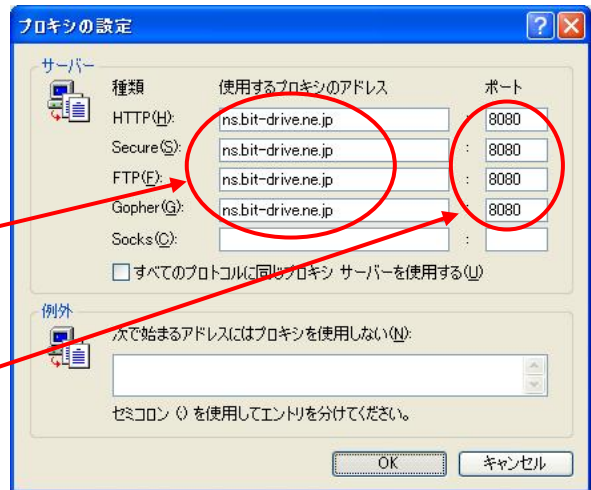
- 【3】「LANにプロキシサーバーを使用する」をチェックして、「詳細設定」を選択し、「プロキシの設定」ウィンドウを開きます。



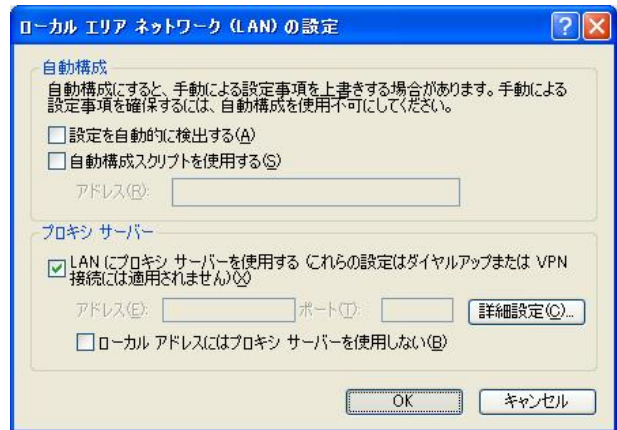
- 【4】「HTTP」、「Secure」、「FTP」、「Gopher」のそれぞれの欄に「プロキシサーバー名」または、「IPアドレス」を入力し、ポートに「8080」を入力します。

xxx. xxx. co. jp

8080



- 【5】「OK」を押して、「ローカルエリアネットワーク(LAN)の設定」ウインドウを閉じます。



- 【6】「OK」を押して、「インターネットオプション」ウインドウを閉じます。

